

国际厨卫

时尚生活
艺术格调
乡野气息

International Kitchen & Bathroom

魔幻厨房
爱上厨房生活
厨房春色
阳光下的佳肴

实用手册
科技入驻厨房
挑选个性橱柜
墙面魅力
运用法则
巧妙设置
卫浴间灯光

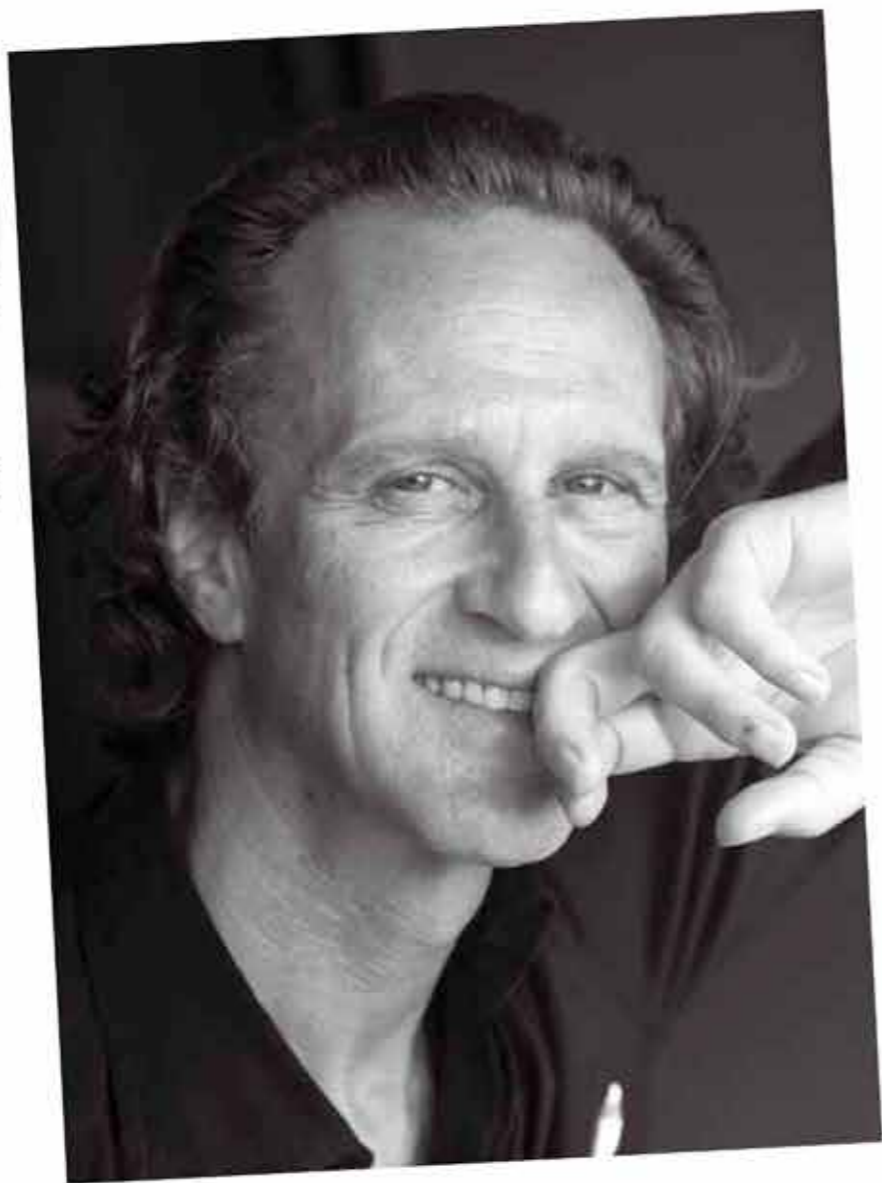
Matteo Thurn
勾勒事物灵魂的设计大师

设计是一种简单有效的艺术，
可以让平凡的生活变得多姿多彩。

ISSN 1671-7740



定价：人民币¥38元 美元\$20



Matteo Thun 图 / Matteo Thun & Partners 文 & 编辑 / Karen

勾勒事物灵魂的 设计大师

Duravit, Swatch, Repser, Zwilling, Zucchelli……这些知名品牌的背后都有一个设计师的身影，他就是Matteo Thun，意大利著名的建筑、室内以及产品设计师。对他而言，无论以何种形式存在，设计都可以勾勒出事物的灵魂，设计也是一种简单有效的艺术，可以让平凡的生活变得多姿多彩。

自然、舒适是 Matteo Thun 在设计卫浴产品时遵循的原则，白色的座便器尽可能的简单，给人放松与舒适之感，郁郁葱葱的绿植增添了空间的清新气息，也令人在这个简单的空间内思考环境与自己之间的关系。





无论以何种形式存在，设计都可以勾勒出事物的灵魂，
设计也是一种简单有效的艺术，
可以让平凡的生活变得多姿多彩。



著名建筑、室内与产品设计师 Matteo Thun 1952 年出生在意大利博尔扎诺市。曾经就读于萨尔茨堡学院。1975 年他获得了建筑学学位。1978 年他搬到米兰。在那里遇到了 Ettore Sottsass，并开始和他一同工作。1981 年，他作为著名的孟菲斯设计小组的创立者之一，引领了 80 年代的后现代设计潮流。1984 年，他在米兰创办了自己的设计工作室。并且在 1990 至 1993 年之间担任著名品牌斯沃奇 (Swatch) 的创意总监。Matteo Thun 的作品曾多次获得国际重量级设计奖项。他曾经三次获得由意大利工业设计协会颁发的、著名的 黄金罗盘卓越设计奖；2001 年，他为卫浴品牌 Duravit 设计的 Onto 系列获得了日本的优良设计奖。2011 年，他获得了设计师杂志的终生成就奖。在同一年他为卫浴品牌 Zucchetti 设计的 Isy 系统获得了绿色设计大奖。2004 年 12 月，Matteo Thun 的名字登上了纽约室内设计名人堂之列，同时他也是英国皇家建筑师协会的会员之一。在建筑设计方面，Matteo Thun 注重基于整体设计的持久性解决方案。建筑对他而言是通过设计勾勒出地方的灵魂。这意味着建筑要具有美感、经济性和技术的可持续性。就产品设计而言，应该反映出品牌的灵魂。Matteo Thun 秉承简单的结构、纯粹与美感兼具的设计手法。他所设计的产品服务于我们的日常生活，而远远超越了现有的生活方式，创造出融于生活却高于生活的设计哲学。

Matteo Thun was born in Bolzano, Italy, in 1952, studied at the Salzburg Academy under Oskar Kokoschka, took his degree in architecture in Florence in 1975 with Adolfo Natalini and moved to Milan in 1978, where he met and started working with Ettore Sottsass. In 1981, he was a co-founder of the Memphis group, the design movement that shaped events in the eighties. Leaving Memphis, he founded the Studio Matteo Thun in Milan in 1984 and served as Creative Director with Swatch in 1990-1993. Matteo Thun has won the ADI Compasso d'Oro Award for design excellence three times. He won the Good Design Award 2011 for Onto, Duravit, the Simon Taylor Award for Lifetime Achievement 2011, Designer Magazine and the Green Good Design Award 2011 for Isy System, Zucchetti. Matteo Thun was inducted into the Interior Hall of Fame in New York in December 2004 and is a member of RIBA, the Royal Association of British Architects. Matteo Thun stands for long-lasting solutions with holistic approach. Architecture means designing the soul of the place. This implies an aesthetic, economic and technological sustainability. Product design must reflect the soul of the brand. It is architecture of simple, pure and beautiful gestures to serve a daily life that goes well beyond our present life.



1. 为 Catalano 设计的 Muse 系列，灵感来自罗马的喷泉，这个系列以平滑的线条塑造出符合当下潮流的古典风格，传统而不乏时尚。
2. 与 Antonio Rodriguez 合作为 Zucchetti 设计的 Savoy 浴室系列，古典与现代是这一系列的设计理念，古典的优雅精致与现代的时尚美感相融合，令人惊艳。
3. 将 Matteo Thun 的设计理念与 Duravit 的品牌理念相结合，设计出的 Onto 系列集简约、轻盈、速度、持久、个性、创新和环保于一身。
4. 为 Repeel 设计的 LAVASCA 独立浴缸，经典的白色外观看起来舒适而轻盈，阐释了 Matteo Thun 注重天然质感的浴室设计理念。
5. 一个简单的设计令生活充满创意与方便，浴袍挂在其中可以保持其干净与干燥，在外观上也颇具美感。



Onto 系列拥有简单时尚的外观以及超高的性价比，适合酒店使用，也可以很方便地安装在私人浴室中，颇为实用。

与 Antonio Rodriguez 合作设计的 OFURÒ 浴缸，融合了日本文化，以天然的松木材质呈现最舒适的设计与生活方式。

