

Matteo Thun

Publication

Publication
L'Arca (I)

Language
Italian

Issue
March 2011

Product / Project
Residences Edelweiss



Matteo Thun
& Partners

Via Appiani 9
20121 Milano

Tel. + 39 02 655 69 11
Facsimile + 39 02 657 06 46


www.matteothun.com
mail@matteothun.com



EDEL:WEISS RESIDENCE
KATSCHBERG, AUSTRIA

Matteo Thun & Partners





Una nuova verticalità calata in un paesaggio montano all'insegna della contemporaneità e del rispetto dell'ambiente naturale e delle risorse.

"Costruire sulle Alpi significa oggi conciliare gli interessi dell'attività del turismo con il rispetto per la tradizione locale: aspettative che devono interagire in modo armonico con la natura presente. Ciò richiede quindi una costante ricerca e il giusto equilibrio architettonico verso un nuovo modo di costruire nelle Alpi che sia ecologicamente ragionevole".

Coerentemente a questa linea progettuale, Matteo Thun ha realizzato il complesso residenziale Edel Weiss, a Katschberg, stazione sciistica austriaca tra Salisburgo e la Carinzia. L'intervento coniuga in un segno particolarmente ambizioso, la suggestiva dimensione paesaggistica (siamo a 1.600 metri nel mezzo dei passi) con le esigenze legate a un'offerta residenziale di livello alto integrando soluzioni costruttive e di gestione funzionale compatibili al contenimento energetico e all'impatto con l'ambiente.

Le due torri residenziali danno vita infatti a una nuova verticalità, perfettamente calata nella cornice paesaggistica del sito ma con la forza di un'architettura di stampo contemporaneo. Una presa di posizione consapevole, che riprende con la tradizione architettonica montana ricorrendo a una tipologia sicuramente più diffusa in altre realtà, dove l'economia di spazio e di densità impongono lo sfruttamento in altezza. Ma la torre diviene anche a Katschberg la soluzione "per evitare un'ulteriore proliferazione urbana di questo territorio... una soluzione ambientale e sostenibile in cui la zona sigillata è ridotta al minimo".

Edel e Weiss, due torri cilindriche di altezze diverse, rispettivamente di 14 e di 10 piani, con diametro identico di 20 metri, in cui sono distribuiti un totale di 64 appartamenti di diverse superfici (da 50 ai 200 metri quadrati) e 120 parcheggi interrati. Lo sfalsamento in altezza, che segue la naturale conformazione del terreno, crea una **caratteristica** dinamica di paesaggio senza esaltazioni volumetriche o ricorrenze di scala ma ipotando marcadamente il profilo delle montagne. Rispondenza con il sito che trova una sintesi riuscita nel disegno raffinato di un intreccio in legno di larice che avvolge a mo' di giuoco i due cilindri. Questa seconda struttura a maglia romboidale si sviluppa per tutta l'altezza degli edifici proteggendo l'anello delle balconate circolari e le ampie vetrate degli appartamenti e fissando la relazione tra interni e paesaggio. Gli appartamenti, che godono di ampie panoramiche sulla vallata, sono arredati con materiali chiari e naturali e proposti in due alternative di arredamento, una più tradizionale, l'altra più urbana e moderna.

Il livello di confort e di dotazioni proposto per tutte le tipologie di appartamenti è il risultato un'attenta valutazione delle risorse e dell'impatto ambientale. Dall'utilizzo del legno con costi di costruzione a Km zero, al collegamento con il vicino hotel per quanto riguarda la gestione di energia elettrica e idraulica, al riscaldamento che sfrutta la vicina stazione di energia da biomassa. I residences Edel Weiss sono certificati in classe A di Casa Clima.

Elena Cardani



A new kind of verticality set in a mountain landscape as a contemporary landmark respecting the natural environment and its resources.

"Building in the Alps nowadays means bringing the interests of the tourist industry in line with respect for local traditions, aspects which must interact smoothly with the natural surroundings. This calls for constant research and just the right architectural balance to create a new way of building in the Alps, which is ecologically reasonable". In accordance with this line of design thinking, Matteo Thun has created the Edel Weiss residential complex in the Austrian ski resort of Katschberg between Salzburg and Carinthia. The project manages to incorporate in a particularly striking landmark both the highly suggestive surrounding landscape (see air at a height of 1600 m right in the middle of the pass) with requirements expected of a high-class residential facility, whose construction features and functional management are compatible with the concepts of energy-saving and environmental impact.

The two residential towers actually constitute a new kind of verticality, cleverly set within the site's landscape but drawing on the force of very cutting-edge architecture. A brave stance, which breaks with traditional mountain architecture by resorting to a style more common in other settings, where economising in terms of space and density call for tall constructions. But here in Katschberg a tower provides the solution "for avoiding any further urban proliferation in this area... an environmental and sustainable solution in which the sealed zone is reduced to a minimum".

Edel and Weiss are two cylindrical towers of different heights, with respectively, 14 and 10 floors and an identical diameter of 20 m, accommodating a total of 64 apartments of varying surface areas from 50-200 m² and 720 underground parking spaces. The staggered height, which follows the natural contour of the landscape, creates a carefully gauged dynamics of landscape, without any excessive structural features or jumps in scale, just gently shifting the outline of the mountains. The site is drawn in through a very elegantly designed larch wood weave, which envelops the two cylinders like a shell. This second rhomboid-shaped structure rises right up the entire height of the buildings to protect the ring of circular balconies and wide glass windows of the apartments and filter interaction between the interiors and landscape. The apartments, which enjoy wide panoramic views across the valley, are furnished with clear and natural materials and fitted out with two alternative types of furnishing, one more traditional, the other more urban and modern.

The standard of comfort and facilities of all the different apartments is the result of a careful assessment of resources and environmental impact. From the use of wood with zero-kilometres construction costs to the link to the neighbouring hotel for managing the electricity and the water supply, and the heating which takes advantage of the nearby biomass energy station. The Edel Weiss residences are officially certified as class A Climate Housing.

On this page, precedent, a complex residential Edel Weiss realized in Katschberg in Austria. In these pages, sketch the overall structure of the building and the envelope in the form.

Previous pages, the residential complex Edel Weiss realized in Katschberg, Austria. In these pages, sketches of concept for the shell wrapping the two towers.

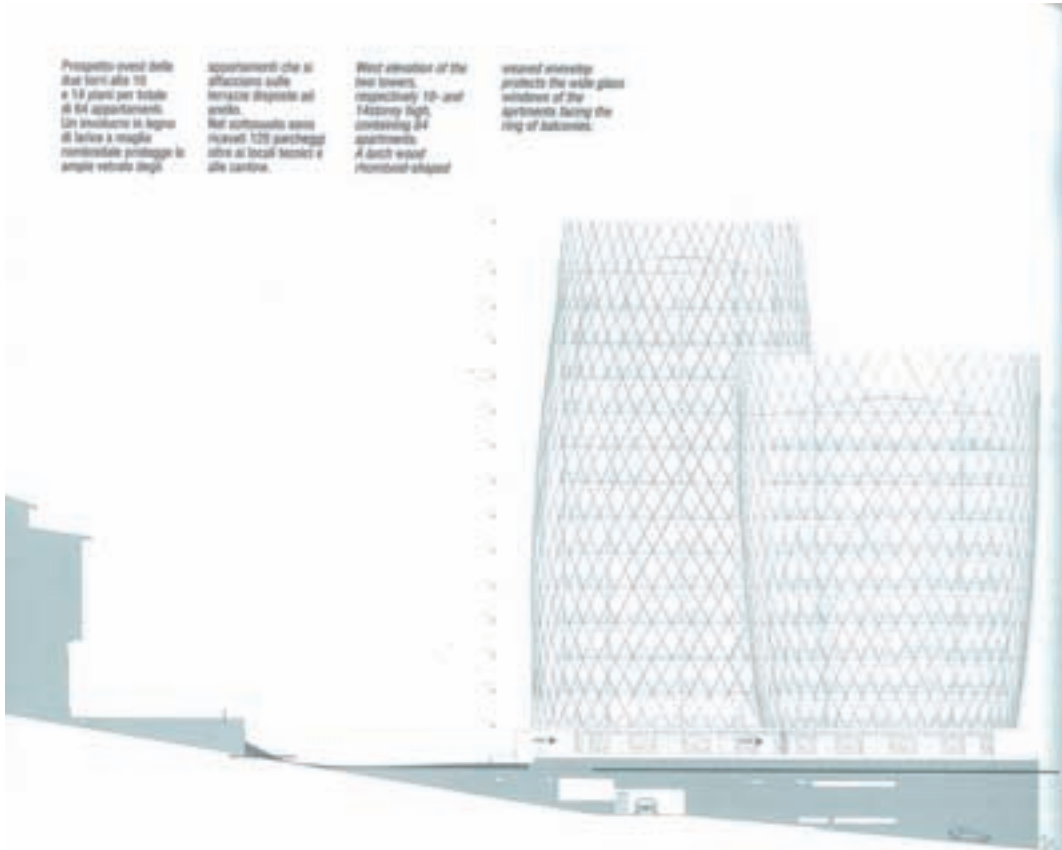
Credits
Project: Matteo Thun & Partners
Project Manager: Bruno Zevi
Team: Oliver Holmstedt, Jens Gernsbein, Sabina Pösch, Marco Woll, Sabine Funggalli
Client: Michael & Partner

Prospetto-ovest delle due torri alte 10 e 14 piani per totale di 64 appartamenti. Un rivestimento in legno di larice a maglie romboidali protegge le ampie vetrate degli

appartamenti che si affacciano sulle terrazze disposte ad arco. Nel sottosuolo sono previsti 120 parcheggi oltre ai locali tecnici e alla cantina.

West elevation of the two towers, respectively 10 and 14-story high, containing 64 apartments. A larch wood rhombus-shaped

wooden cladding protects the wide glass windows of the apartments facing the ring of balconies.



Panoramica del passo a 1.800 metri di quota dove si inseriscono le due torri e parte del piano terreno. Nella pagina a fianco, i due edifici cilindrici seguono l'andamento naturale del terreno affondato, grazie alla loro forma costruita in cui la zona sigillata è ridotta al minimo, una soluzione ambientale e sostenibile. In basso, gli interni di due

appartamenti che seguono proprio le due linee di andamento e in quattro tipologie 65, 90, 120 e 200 mq.

Panoramic view of the pass at 1,800 metres on site level, where the two towers are built, and plan of the ground floor. Opposite page, the two cylindrical buildings follow the natural topography,

and, thanks to their compact shape with the sealed zone reduced to a minimum, provide an environmental and sustainable solution. Below, the interiors of two apartments which are offered in four different kinds of furniture and in four sizes: 65, 90, 120 and 200 sq. m.

